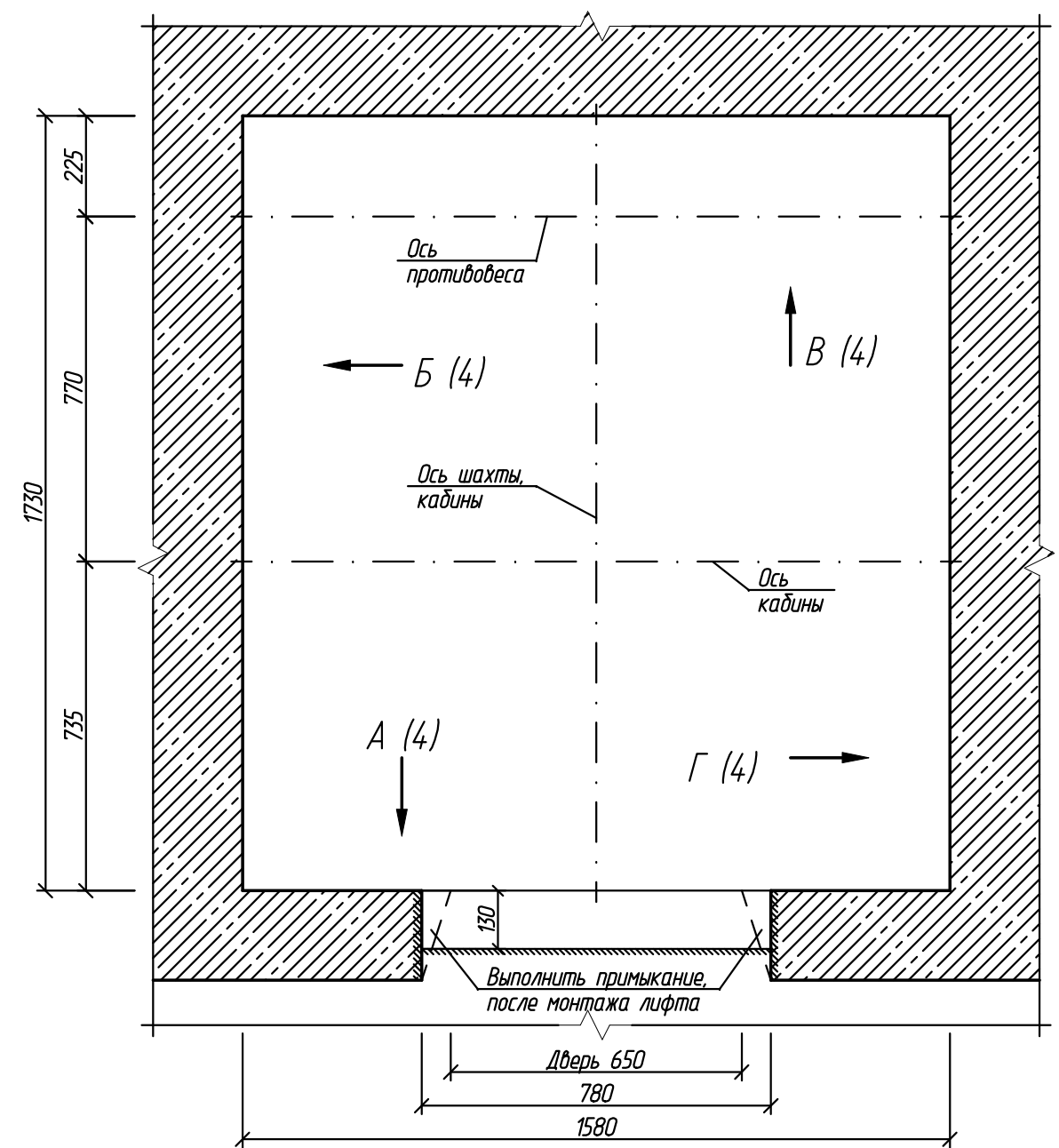
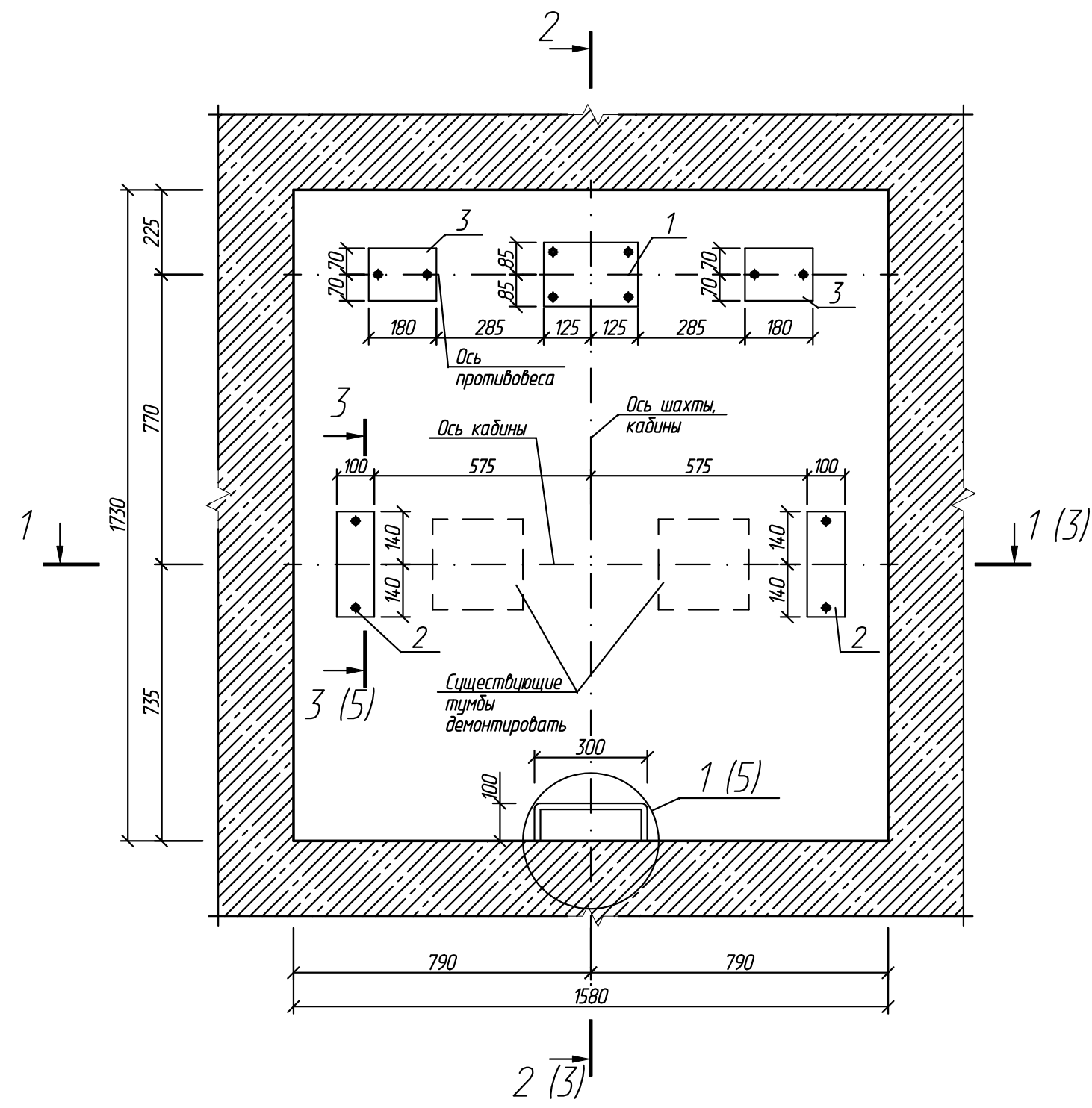


План шахты лифта на отм. -1,300

План шахты лифта на отм. 0,000, +2,700, +5,400, +8,100, +11,800, +13,500, +16,200, +18,900, +21,600

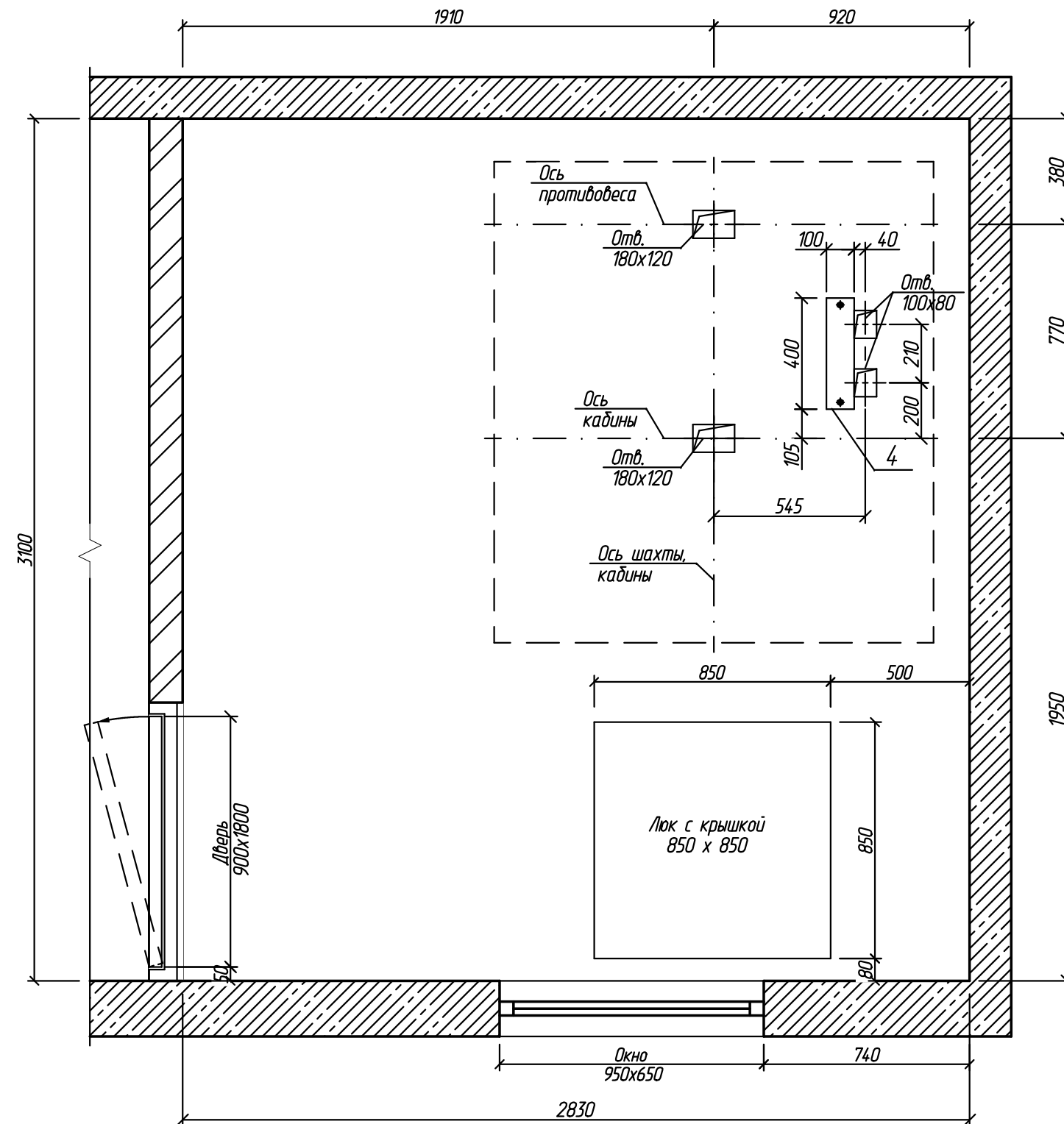


Согласовано					
Взам.инж.Н					
Подп. и дата					
Инж.Н подл.					

1. Существующую цементно-песчаную стяжку пола приямка лифта, в местах прокладки электропроводки и установки оборудования удалить. После установки оборудования лифта и прокладки электропроводки восстановить стяжку цементно-песчаным раствором марки М150.
2. Существующие тумбы в приямке демонтировать.
3. Детали поз. 1, 2, 3 ставить по слою ц/п р-ра М150, крепить анкер-шпильками М12х115/20, выдерживающие нагрузки от лифтового оборудования.

						2016058-КР			
						г. Рязань, ул. Новаторов, д. 17, п. 2			
Изм.	Кол.уч.	Лист	№ док.	Подп.	Дата	Замена лифта	Стадия	Лист	Листов
Разраб.		Шелопяев			21.03.16		П	1	5
Провер.		Уваров			21.03.16				
Н.контр.		Уваров			21.03.16	Планы шахты лифта	ООО ИЦ "ТЕХЛИФТ"		
Утв.		Банин			21.03.16				

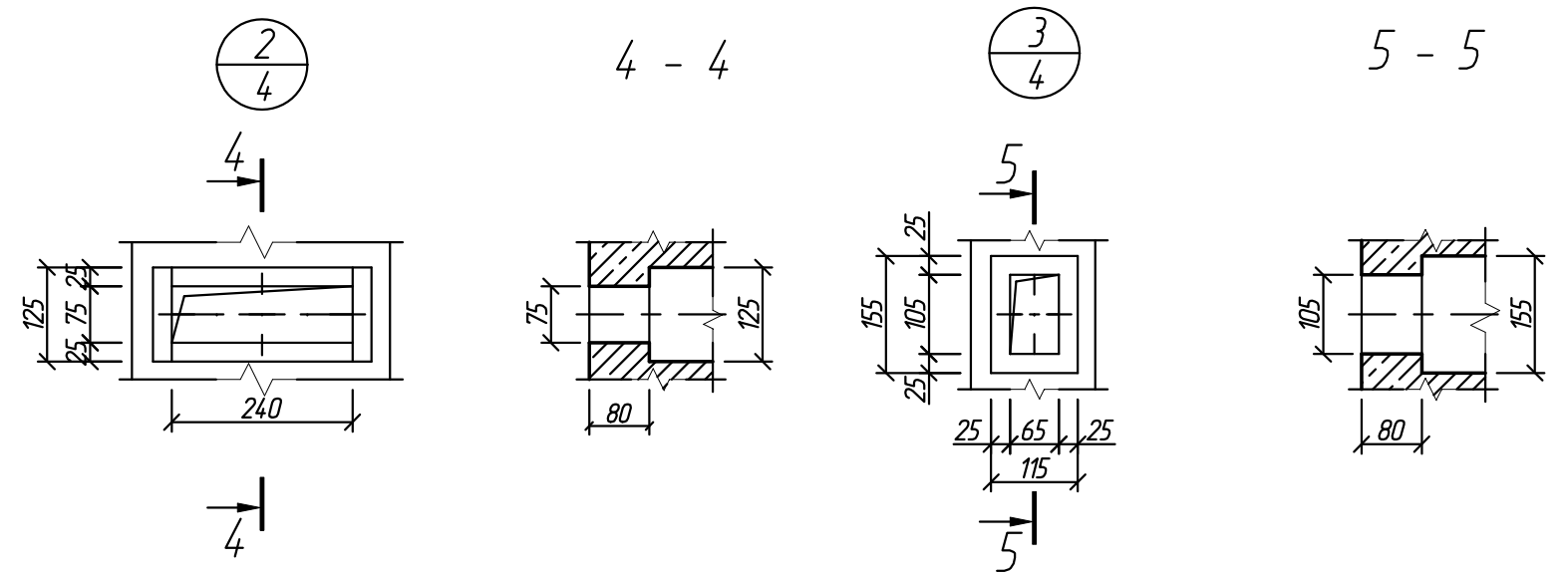
План машинного помещения лифта на отм. +25,350



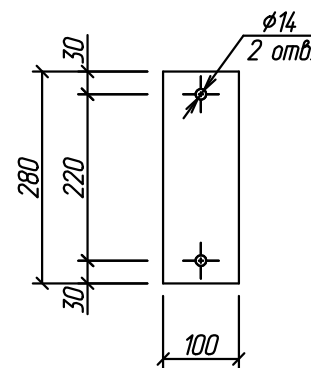
						2016058-КР			
						г. Рязань, ул. Новаторов, д. 17, п. 2			
Изм.	Кол.уч.	Лист	N док.	Подп.	Дата	Замена лифта	Стадия	Лист	Листов
Разраб.		Шелопяев			21.03.16		П	2	5
Провер.		Уваров			21.03.16				
						План машинного помещения на отм. +25,350	ООО ИЦ "ТЕХЛИФТ"		
Н.контр.		Уваров			21.03.16				
Утв.		Банин			21.03.16				

1. Существующую цементно-песчаную стяжку пола машинного помещения лифта, в местах прокладки электропроводки и установки оборудования удалить. После установки оборудования лифта и прокладки электропроводки восстановить стяжку цементно-песчаным раствором марки М150.

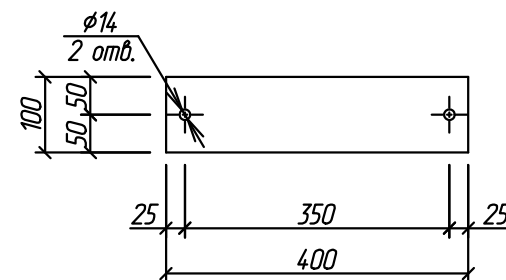
2. Делать поз. 4 ставить по слою ц/п р-ра М150, крепить анкер-шпильками М12Х115/20, выдерживающие нагрузки от лифтового оборудования.



Деталь поз. 2

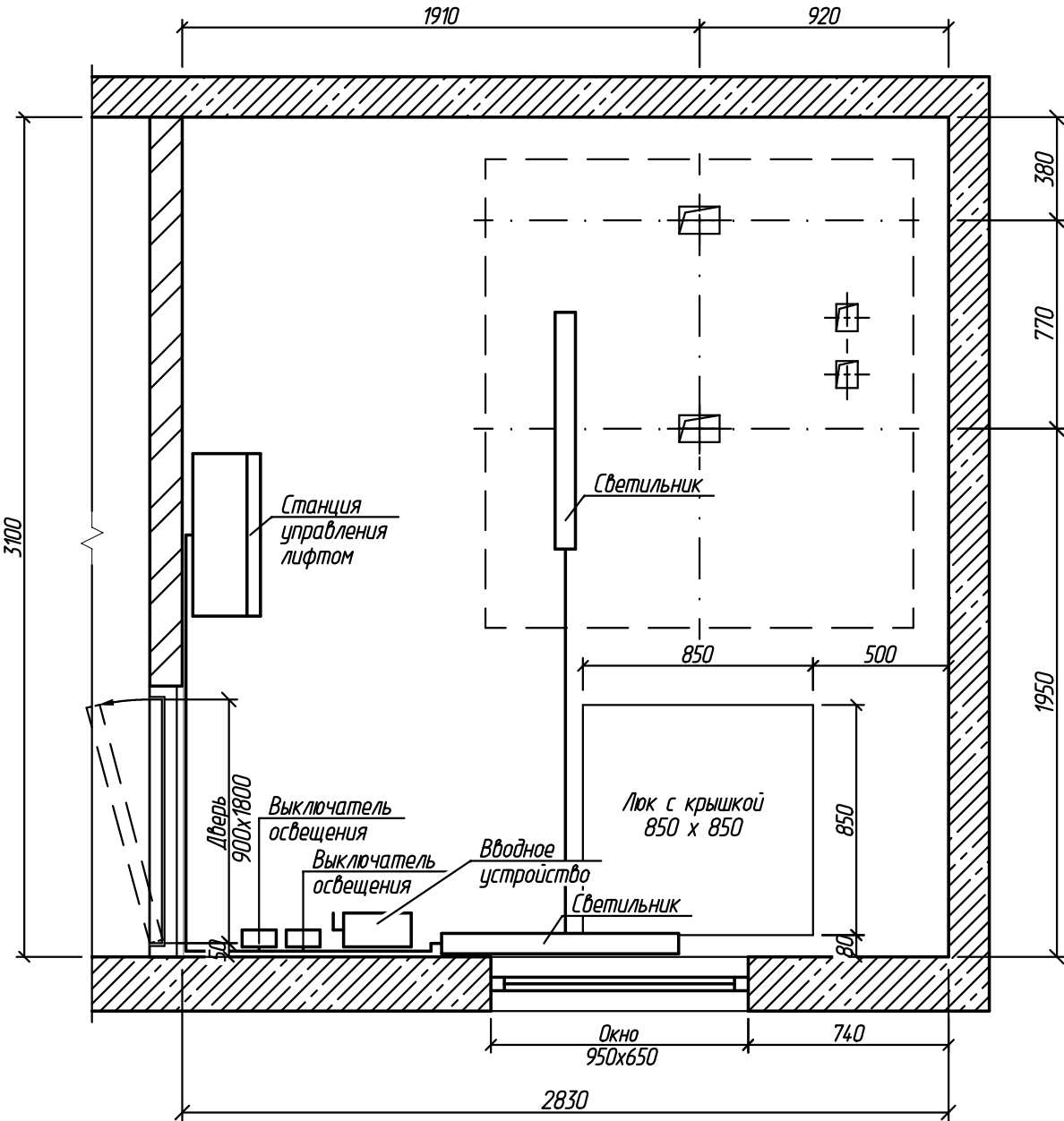


Деталь поз. 4

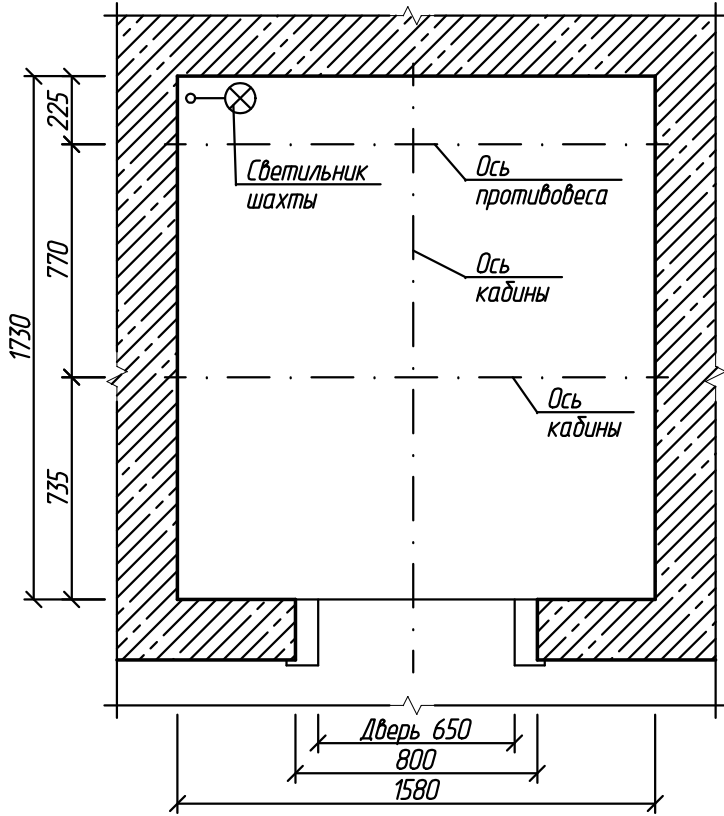


Формат А3

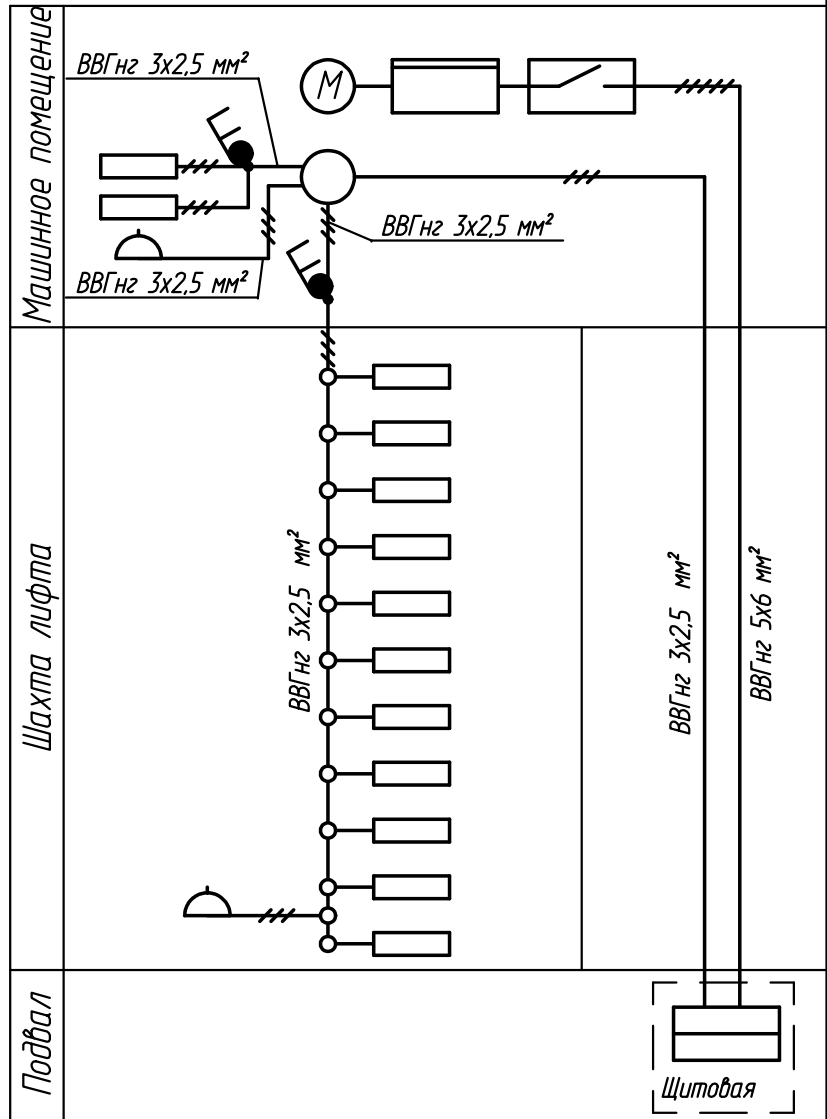
План машинного помещения лифта на отм. +25,350



План шахты лифта

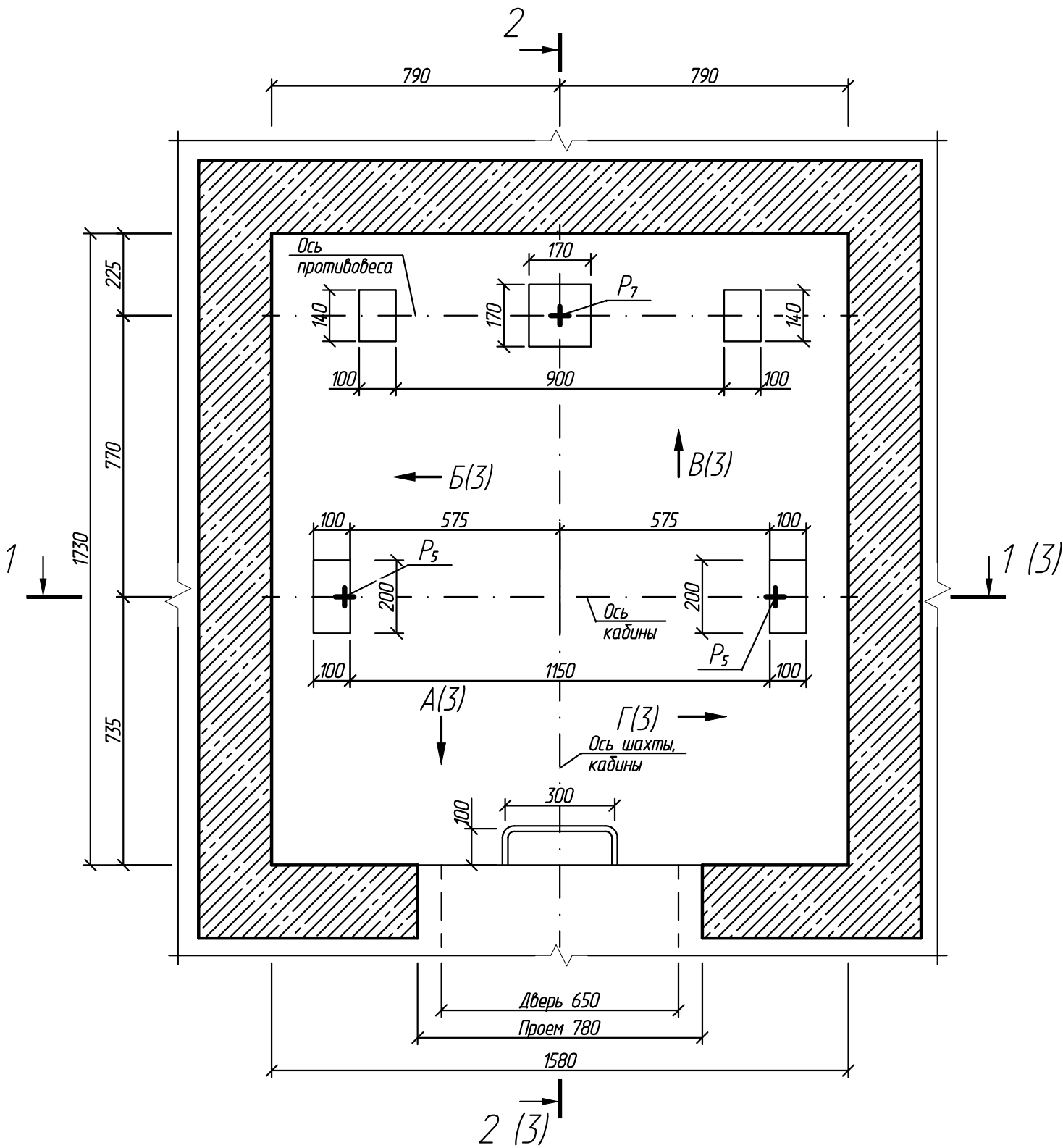


Принципиальная схема сетей



						2016058-ИОС			
						г. Рязань, ул. Новаторов, д. 17, п. 2			
Изм.	Кол.уч.	Лист	N док.	Подп.	Дата	Замена лифта	Стадия	Лист	Листов
Разраб.		Шелопяев			21.03.16		П	1	2
Провер.		Уваров			21.03.16				
						Схема электрических сетей	ООО ИЦ "ТЕХЛИФТ"		
Н.контр.		Уваров			21.03.16				
Утв.		Банин			21.03.16				

План шахты лифта



1	Наименование, адрес и телефон заказчика	г. Рязань, ул. Новаторов, д. 17, п. 2
2	Назначение здания в котором устанавливается лифт	Жилое многоквартирное
3	Назначение лифта	Пассажирский
4	Грузоподъемность, кг	400
5	Скорость, м/с	1,0
6	Высота подъема кабины, м	21,6
7	Размеры шахты (ширина x глубина), мм	1580x1730
8	Размеры кабины (ширина x глубина x высота), мм	920 x 1020 x 2100
9	Размеры дверного проема (ширина x высота), мм	650 x 2000
10	Число остановок кабины	9
11	Отметка основной посадочной площадки	0,000
12	Требуется ли выход на две противоположные стороны	Не требуется
13	Количество дверей шахты	9
14	Отметки остановок начиная от первой, м	0,000, +2,700, +5,400, +8,100, +10,800, +13,500, +16,200, +18,900, +21,600
15	Вид и система управления	Смешанное; одиночная, собирательная при движении кабины вниз
16	Требуются ли перила на крыше кабины	Требуются
17	Место расположения шахты	Внутри здания
18	Тип шахты	Железобетон
19	Высота верхнего этажа, мм	3500
20	Глубина прямка, мм	1300
21	Огнестойкость дверей	Е 30
22	Напряжение сети, питающей лифт, В	380
23	Число заказываемых лифтов с одинаковой характеристикой	1

						2016058-01			
						Лифт пассажирский г/п 400 кг, скоростью 1,0 м/с	Стадия	Масса	Масштаб
							П		
							Лист 1	Листов 3	
						г. Рязань, ул. Новаторов, д. 17, п. 2	ООО ИЦ "ТЕХЛИФТ"		
Изм.	Кол.уч.	Лист	N док.	Подп.	Дата				
Разраб.		Шелопяев			21.03.16				
Провер.		Уваров			21.03.16				
Н.контр.		Уваров			21.03.16				
Утв.		Банин			21.03.16				

План машинного помещения лифта на отм. +25,350

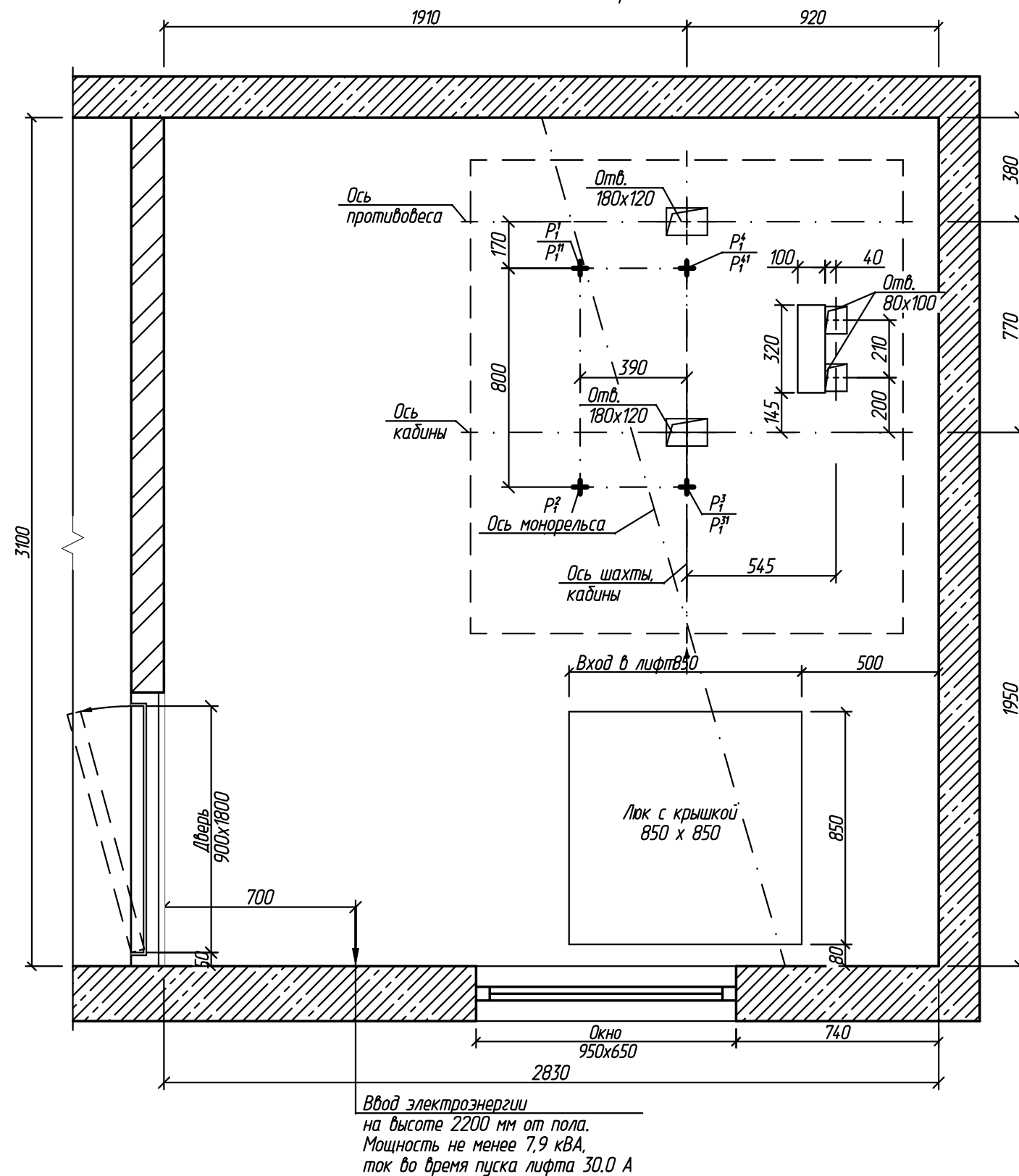


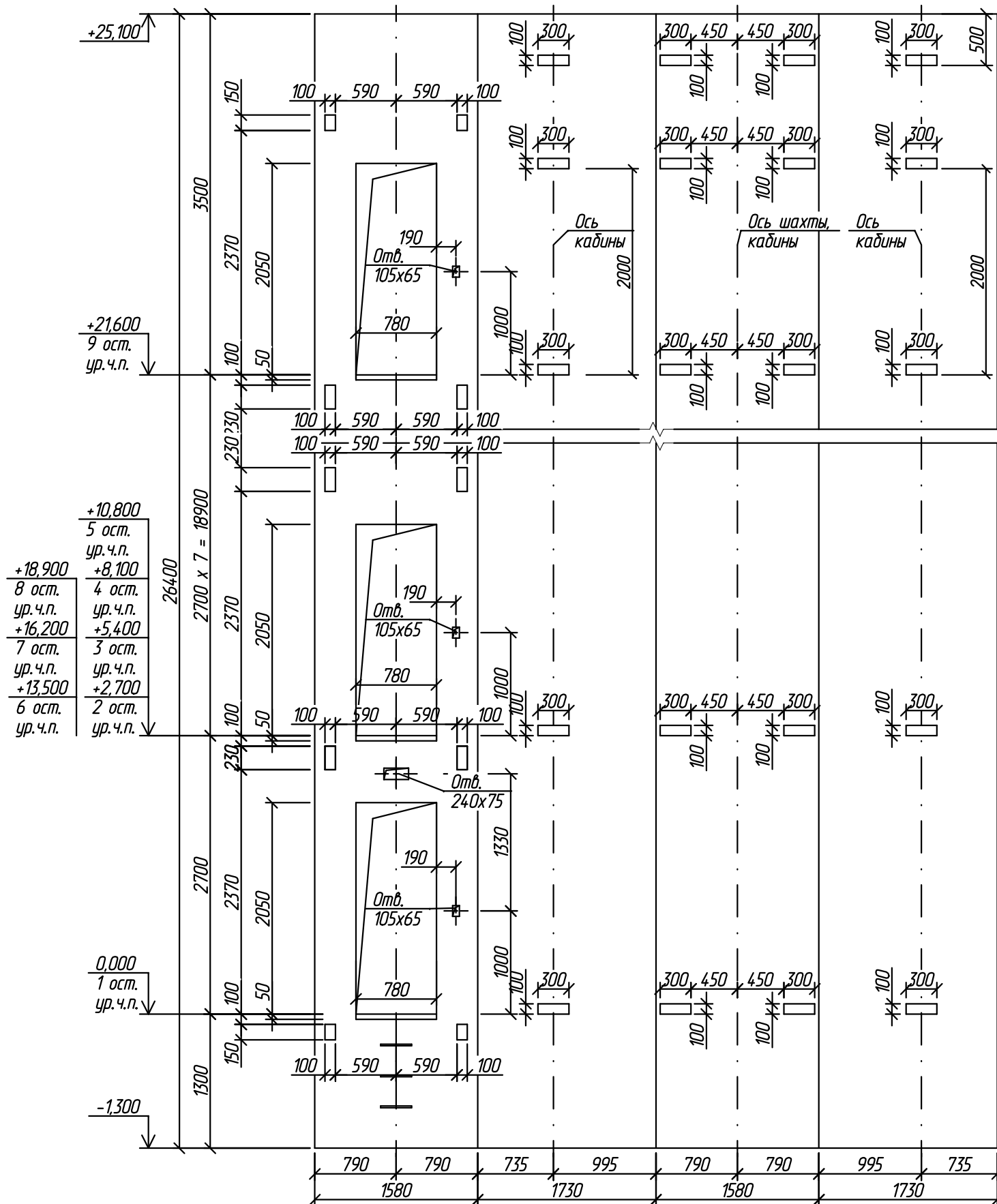
Таблица нагрузок на строительную часть от лифтовой установки

Обозначение нагрузки	Величина нагрузки, Н	Схема действия сил	Примечания
P_1^1	2000	На опоры привода (см. план машинного помещения)	Постоянные нагрузки
P_1^2	1400		
P_1^3	8600		
P_1^4	12700		
P_1^{11}	2500		
P_1^{21}	1700		
P_1^{31}	15700		
P_1^{41}	23300		Кратковременные нагрузки при посадке кабины на ловители
P_2	2000		
P_3	1200		
P_4	2000		
P_5	21300		
P_7	23800		
P_8	800		Постоянные нагрузки
P_{10}	5000 Н/м²	На пол машинного помещения	Расчетные нагрузки

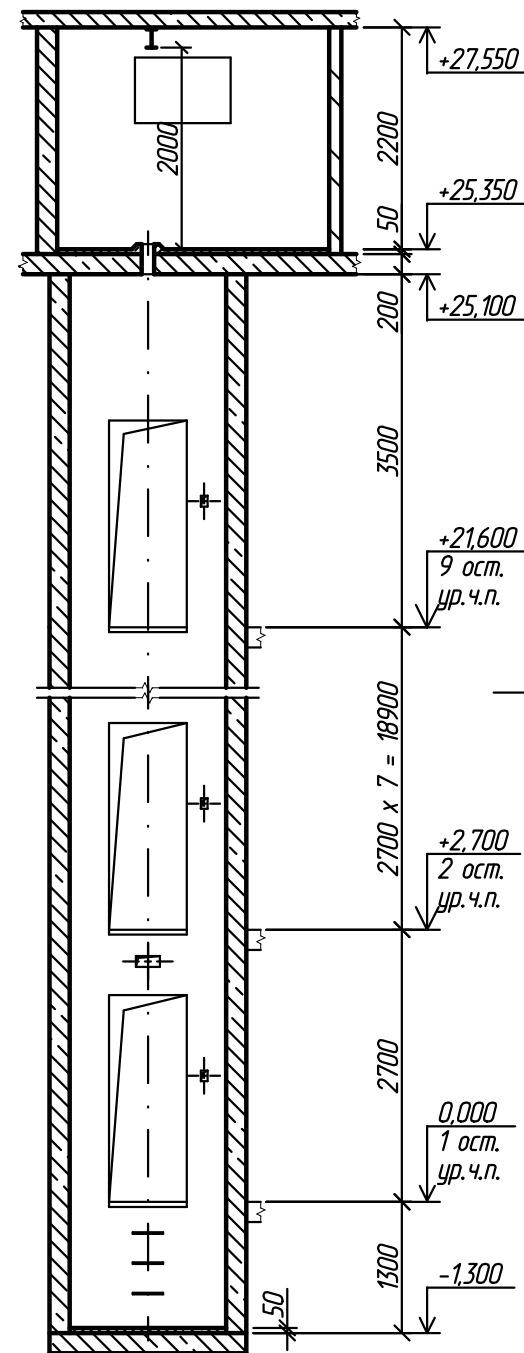
Изм. N	подл.	Взам. инв. N
Подл. и дата		
Изм. N	подл.	

Изм.	Кол.уч.	Лист	N док.	Подл.	Дата	2016058-01	Лист
							2

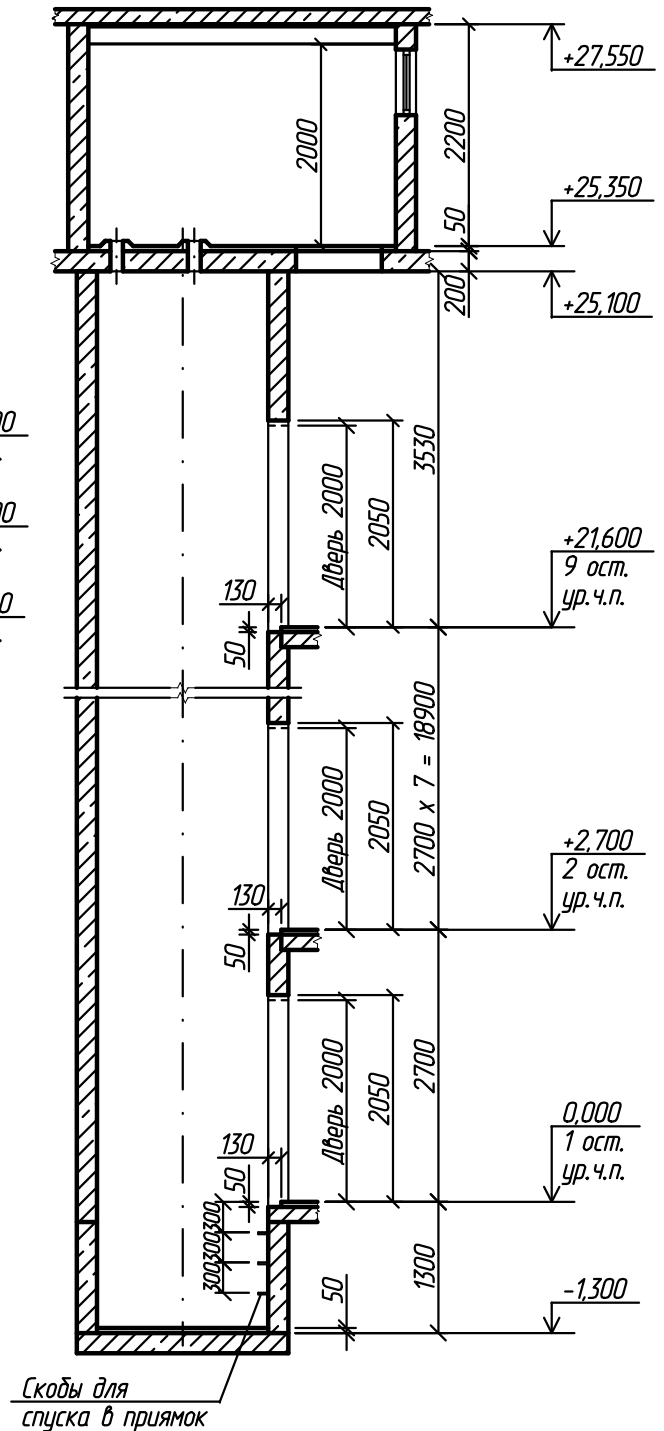
А (1) Б (1) В (1) Г (1)



Разрез 1 - 1 (1)



Разрез 2 - 2 (1)



И.И.И.И.И.И.	Взам.ин.И.И.
Подп. и дата	
И.И.И.И.И.И.	

Изм.	Кол.уч.	Лист	И.И.И.И.И.И.	Подп.	Дата	2016058-01	Лист
							3